

# Ведение топологии склада

Статус	Черновик / Согласовано
Аналитик	Логицкий Александр
Разработчик	
Согласовал	

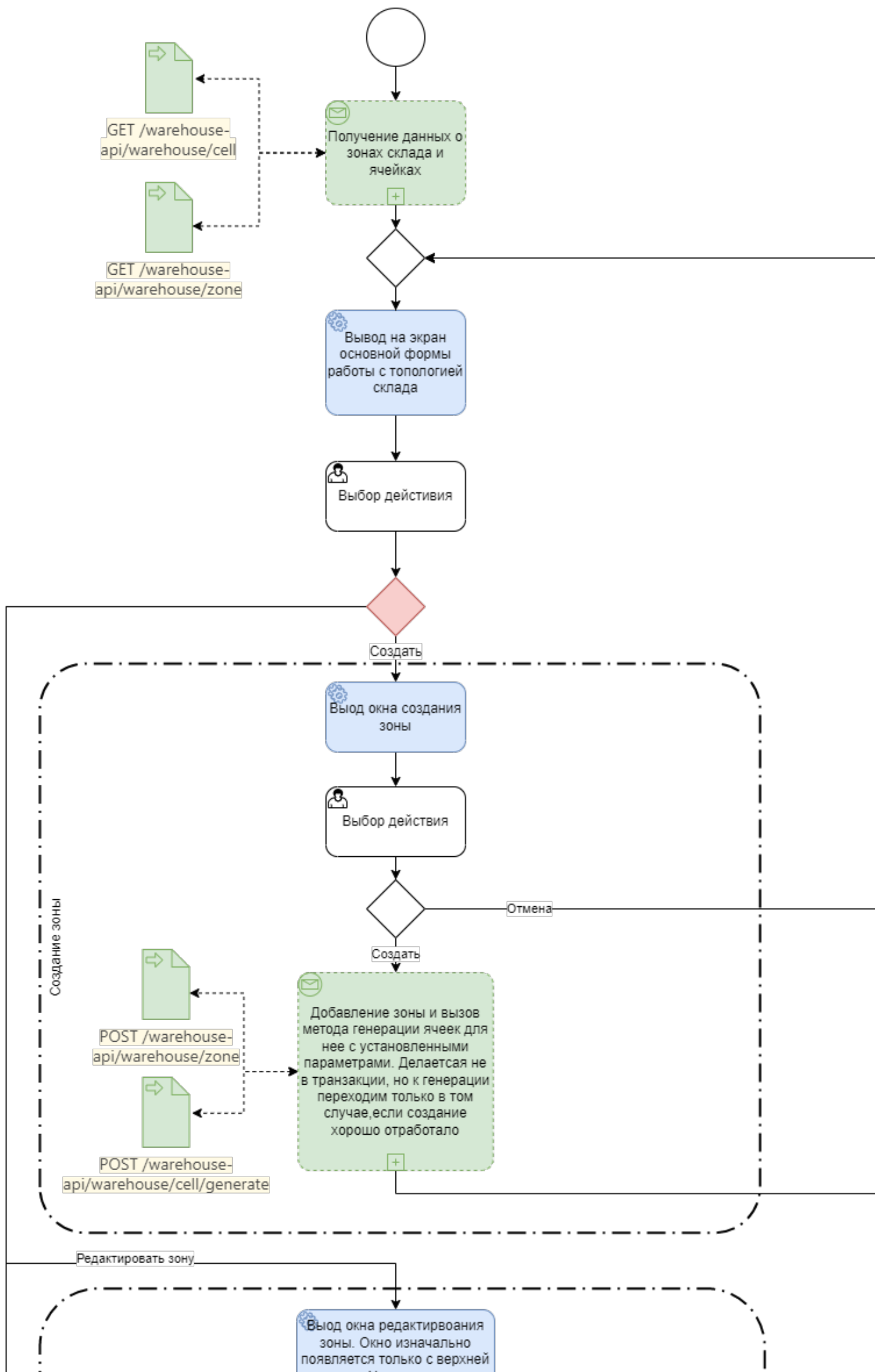
## Принятые сокращения

Опционально, если в этом есть необходимость

## Концепция предлагаемого решения

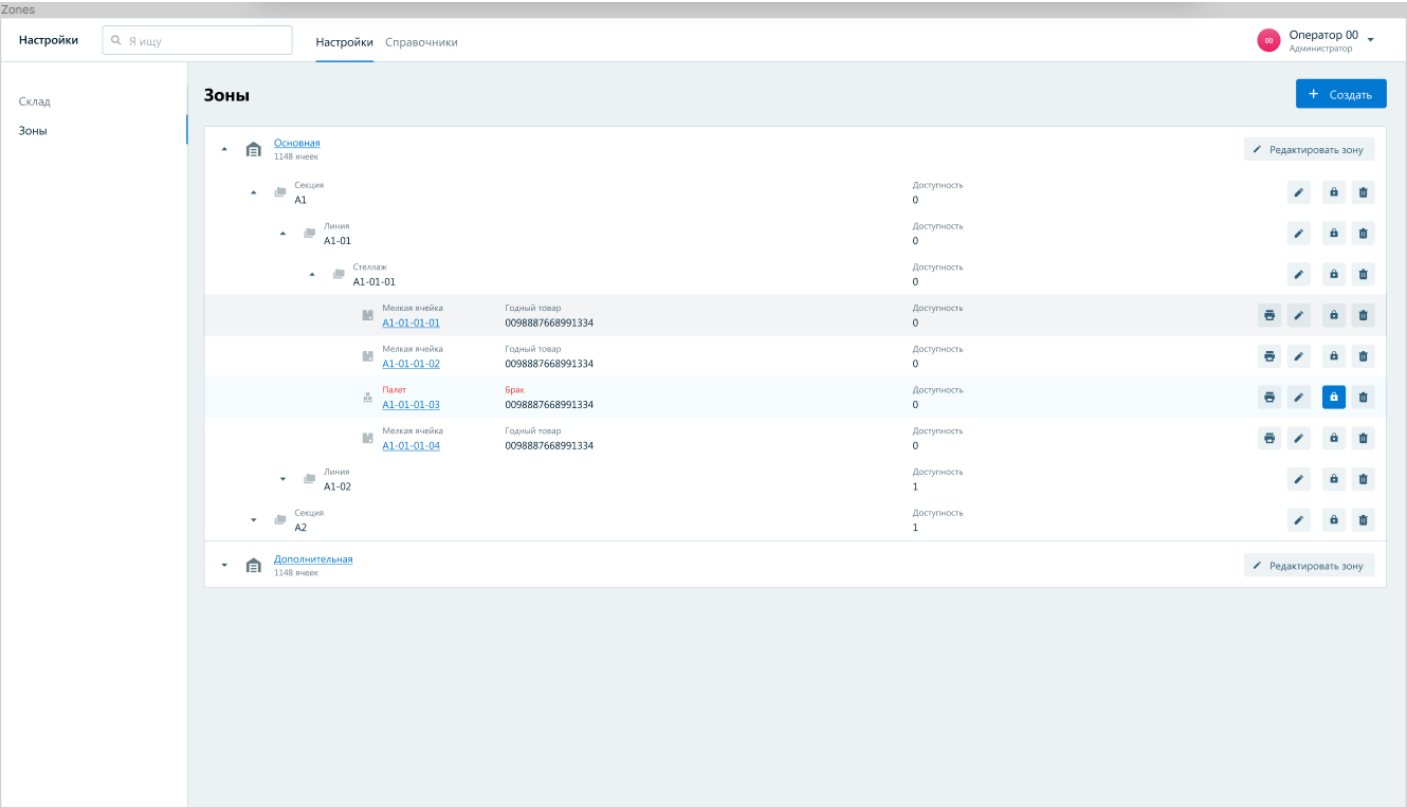
Формы ведения топологии склада предназначены для просмотра, создания и редактирования зон склада и складскими ячейками. Основных сущностей систем две - зона и ячейка. Иерархическая структура ячеек не хранится в виде отдельной сущности, а собирается на основании параметров адреса ячейки - Секция-Линия-Стеллаж-Ячейка.

## Схема процесса



# Дизайны экранов и сценарии использования

## Главное окно ведения зон и топологии



## Создание зоны

### Создание зоны

Кол-во ячеек: 32

Название зоны

Секции

Всего 2

Линии

Всего 4

Стеллаж

Всего 8

Позиция

Всего 32

Номера, от и до

от A1 до A2

Номера, от и до

от 01 до 02

Номера, от и до

от 01 до 02

Номера, от и до

от 01 до 04

Отмена

Создать

## Редактирование зоны

**Редактирование зоны**

Название зоны

Основной

Сгенерировать новые ячейки

Секции

Всего 1

Линии

Всего 1

Стеллаж

Всего 2

Позиция

Всего 1

Номера, от и до

от A1 до A1

от 02 до 03

от 01 до 02

от 01 до 02

Отмена

Сохранить

## Настройка ячейки

**Настройки ячейки**

☐ Заблокировать

A1-01-01-01

Параметры

Штрихкод

0098887668991334

Тип ячейки

Годный товар

Параметр ячейки

Паллета

Доступность

0

Отмена

Печать стикера

Сохранить

## Настройка уровня

**Настройки уровня**

☒ Заблокировать

A1-01-01

Тип ячеек

Параметры ячеек

Доступность

0

Отмена

Печать стикеров для уровня

Сохранить

## Ссылки на связанные материалы

Ссылка на АПИ:

<https://wms-prod.kak2c.ru/swagger-ui/index.html?urls.primaryName=Warehouse%20API>

Warehouse API -> Warehouse zone и Warehouse API -> Warehouse cell

Дизайн формы в Фигме:

<https://www.figma.com/file/p5xYRP4AkI33szULofqHXY/Kak2c-WMS-New?node-id=2369%3A16002>

Задача (Эпик) по созданию форсы в OpenProject

[https://openproject.notasoft.ru/projects/new-wms/work\\_packages/6407/activity](https://openproject.notasoft.ru/projects/new-wms/work_packages/6407/activity)

## Спецификация решения

Заметки программиста, формируемые в ходе реализации

## Ограничения решения

Здесь приводятся ограничения, которые имели место при реализации.

## Открытые вопросы

Здесь фиксируем открытые вопросы, которые возникли в ходе проработки решения. По окончании разработки раздел должен остаться пустым